

CATÁLOGO DO ITEM IMPORTADO

Pleito de Inclusão de Ex-Tarifário

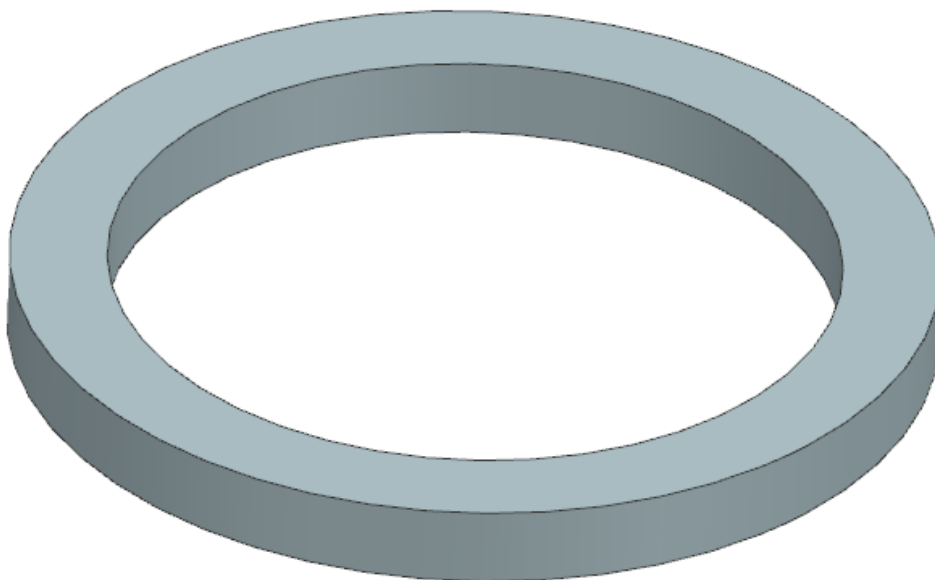
Número de Controle SDIC	NCM	Sugestão de descrição do ex-Tarifário
D203-24I	4016.93.00	Junta de vedação; contendo elastômero (ACM); com diâmetro interno entre 50 mm e 60 mm, secção retangular entre 5 mm e 7mm de comprimento e entre 3 mm e 4 mm de largura, livre de rebarbas e manchas, 70 Shore A, mais ou menos 5; para fabricação de filtro de óleo; com função de vedar o filtro de óleo com a interface no motor do veículo; com aplicação em automóveis, veículos comerciais leves.

1. Especificações técnicas detalhadas da autopeça

(características quantitativas e qualitativas, por exemplo: dimensões, materiais de fabricação, especificações de trabalho/funcionamento [torque, potência, resistência, tensão, corrente, dureza, vazão, condutibilidade, temperatura etc.], características de hardware, software, características físicas, dentre outras inerentes a cada produto):

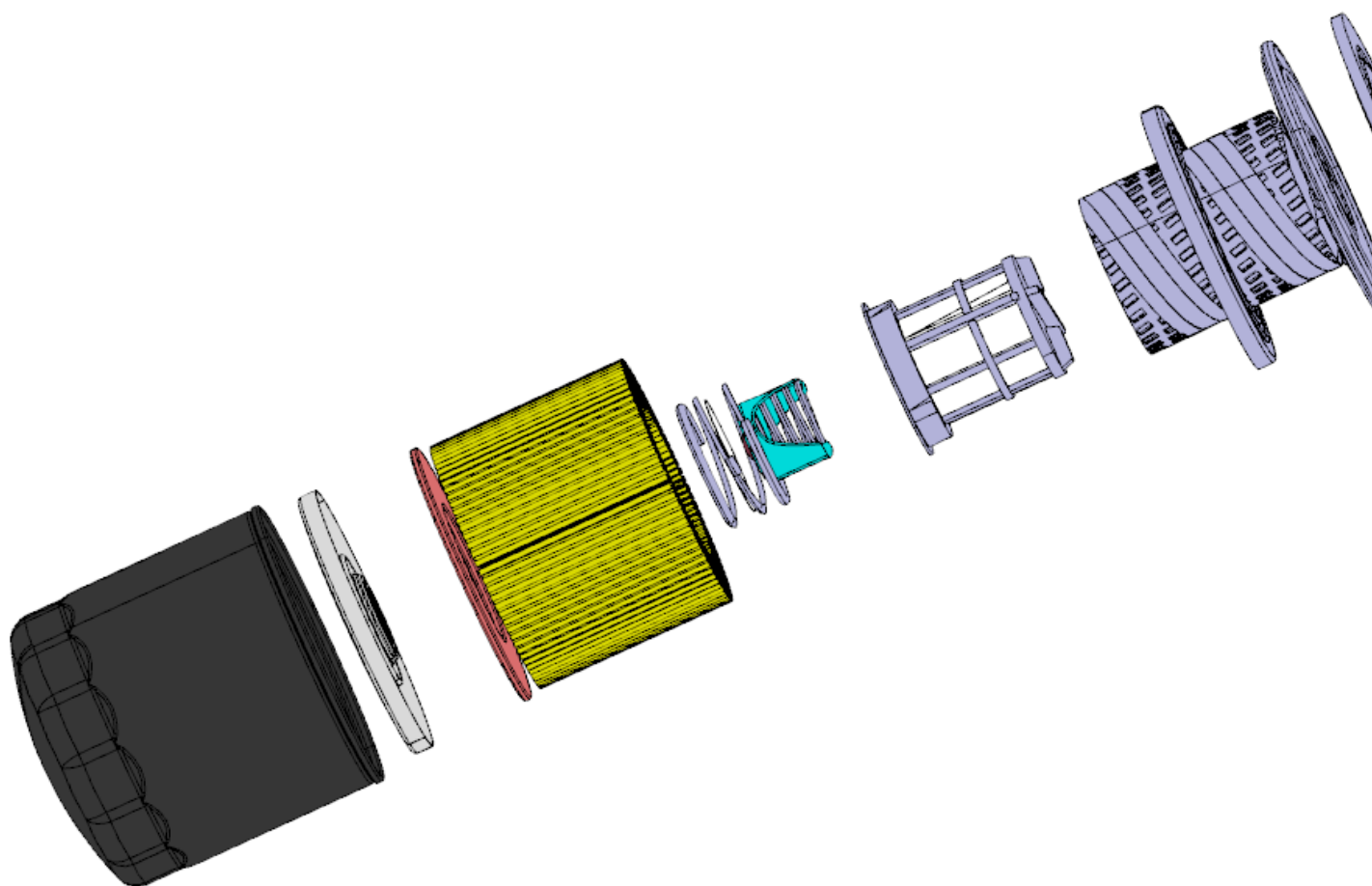
Diâmetro interno entre 50 mm e 60 mm, secção retangular entre 5 mm e 7mm de comprimento e entre 3 mm e 4 mm de largura, livre de rebarbas e manchas, 70 Shore A, mais ou menos 5

2. Imagens da autopeça importada e/ou desenho esquemático *(obrigatório conter as principais dimensões em milímetros):*



3. Aplicação do item importado *(em qual produto fabricado pela empresa pleiteante o item importado será incorporado).*

Aplicado em: filtro de óleo



4. Função do item importado no produto fabricado pela empresa pleiteante do ex-tarifário:

Vedar o filtro de óleo com a interface no motor do veículo
Veículos(s): automóveis, veículos comerciais leves